

# 講座

2019年4月26日  
19:00 - 21:30

錫安社會服務處  
綜合青少年服務中心



諮詢機構



主辦機構



詳情及報名

[hkherp.com/herpscientist](http://hkherp.com/herpscientist)



環保基金  
公民科學家計劃  
由認識入侵物種到保育兩爬多樣性

在此刊物上/任何項目活動內應用的標頭圖片、研究或與、討論或建議，並不一定反映或增補別行政區政府、環境及自然保育基金委員會及環境運動委員會的觀點。

# 內容

1915-2015

[講座] 香港兩爬多樣性及辨認

2015-2030

發問環節

2030-2045

小休

2045-2115

[小遊戲] 尋尋找找為何都找不到

2100-2130

[小組研習] 小組研習題目及指引





講座(一)  
香港兩爬多樣性及辨認  
劉惠寧博士





# 發問環節



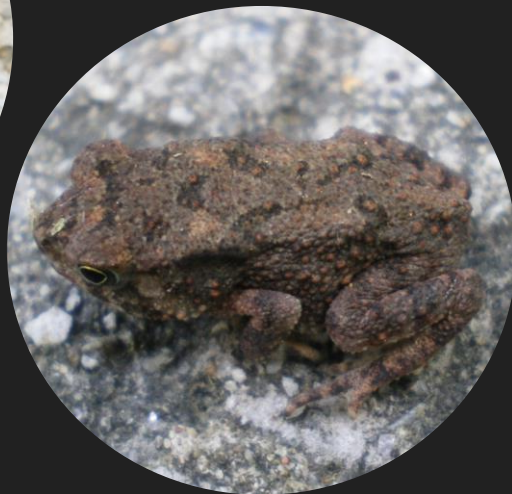
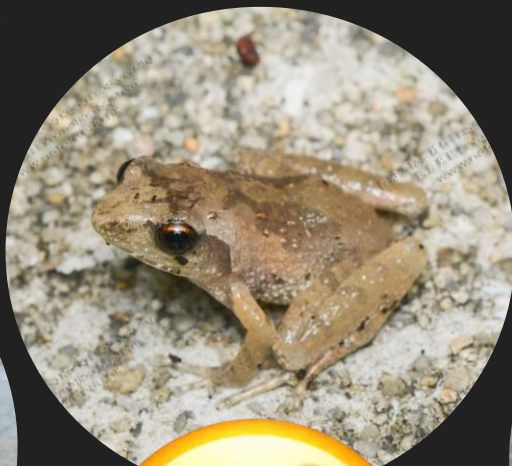


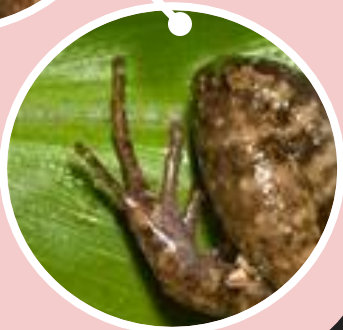
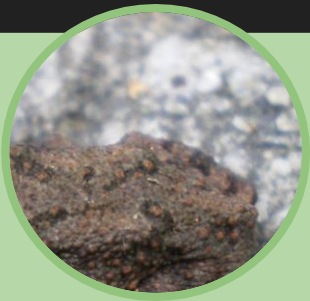
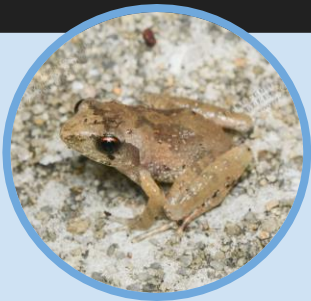
小休

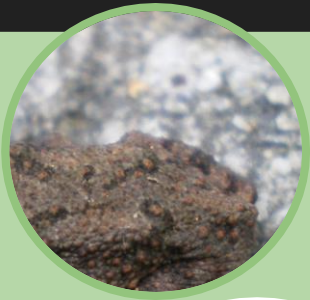
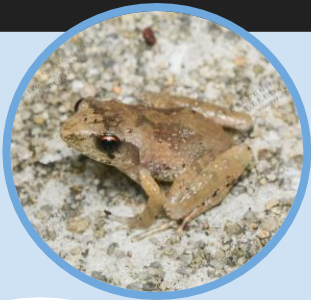




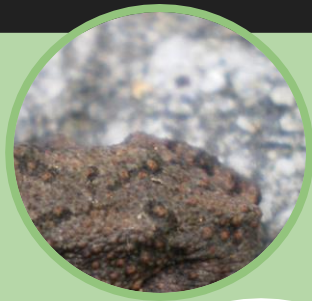
蛙！點分呀？











蛙！點分呀？



溫室蟾

*Eleutherodactylus  
planirostris*



盧氏小樹蛙

*Liuixalus romeri*



黑眶蟾蜍

*Duttaphrynus  
melanostictus*



# 蛙！點分呀？



溫室蟾

*Eleutherodactylus  
planirostris*



[小遊戲]  
尋尋找找為何都找不到？





盧氏小樹蛙  
*Liuixalus romeri*



# 溫室蟾

*Eleutherodactylus planirostris*



斑腿泛樹蛙

*Polypedates megacephalus*



黑眶蟾蜍

*Duttaphrynus melanostictus*



花姬蛙

*Microhyla pulchra*



飾紋姬蛙

*Microhyla fissipes*



粗皮姬蛙

*Microhyla butleri*





# 小組研習



# 分組

| Group 1 | Group 2  | Group 3 |
|---------|----------|---------|
| Ernest  | Kelvin   | Aaron   |
| Sarah   | Vivienne | Kelly   |
| Sunny   | Ar Bo    | Hugo    |
| Twinky  | Toto     | Tom Lee |
| Crystal | Anson    | 呀津      |



# 小組研習

主題：兩爬入侵物種及其緩解措施

(每一組負責講解一種兩爬入侵物種)

Invasive species and their mitigation measures

形式：口頭報告 + PowerPoint 簡報



# 小組研習

## 題目要求

- 兩爬入侵物種 (外地或本地例子皆可)
- 4月29日(星期一)或之前，選定小組研習題目，並於WhatsApp群組通知 HKHerp Team，題目選擇先到先得。

## PowerPoint 簡報 5月2日(星期四) 23:59 或之前網上提交 (只接受PDF檔)

- 最少引用五篇學術期刊和論文
- 頁數限制：5 頁 + 1 頁參考表

## 口頭報告 5月3日(星期五) (第二次講座當天)

- 時限5分鐘



# 小組研習內容

1. 原生地
2. 傳播方式
3. 生命史
4. 對生態的影響
5. 緩解措施及其成效

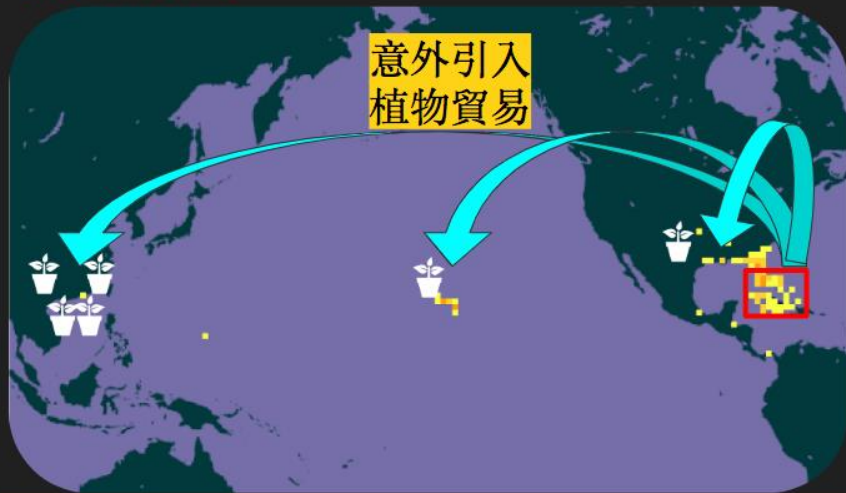
## 溫室蟾的原生地



# 小組研習內容

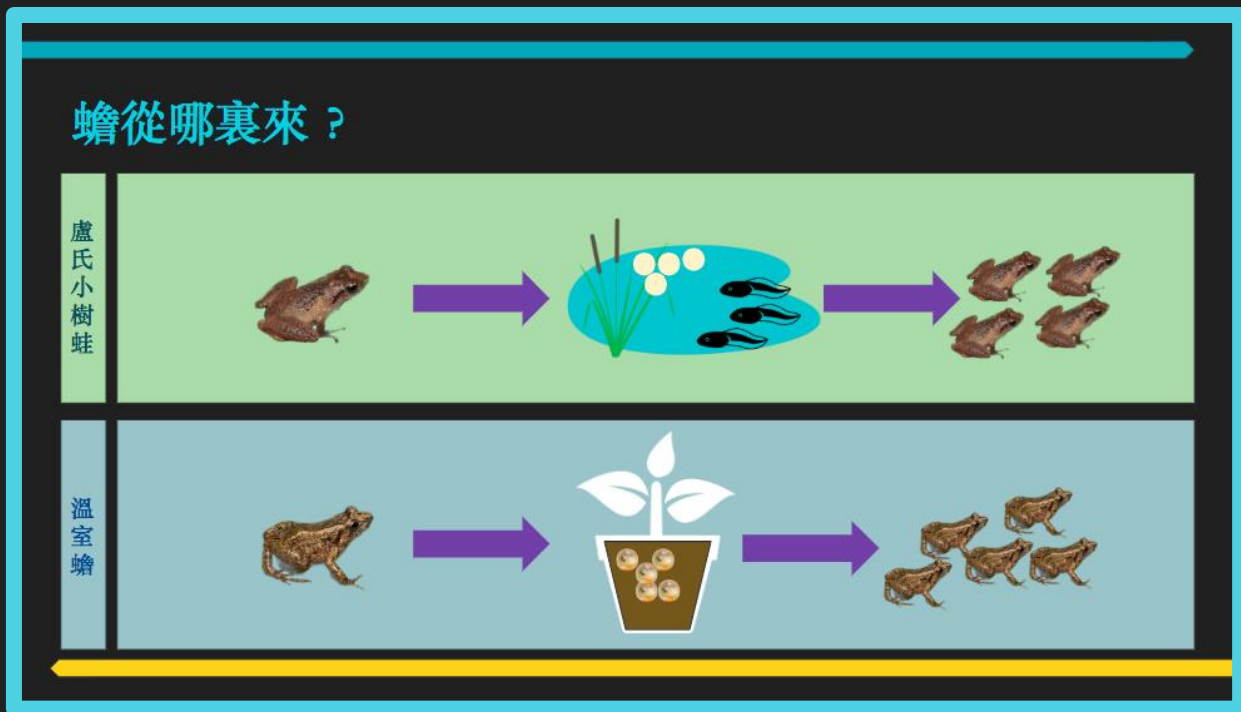
1. 原生地
2. 傳播方式
3. 生命史
4. 對生態的影響
5. 緩解措施及其成效

## 蟾從哪裏來？



# 小組研習內容

1. 原生地
2. 傳播方式
3. 生命史
4. 對生態的影響
5. 緩解措施及其成效



# 小組研習內容

1. 原生地
2. 傳播方式
3. 生命史
4. 對生態的影響
5. 緩解措施及其成效

## 溫室蟾帶來的影響



生境



食物



營養循環

# 如何提交簡報：使用 HKHerpPortal



## 環保基金：公民科學家計劃 - 由認識入侵物種到保育兩爬多樣性

ECF: Citizen Science Programme - Conserving Herpetofauna Diversity through Raising Awareness of Invasive Species

[最新動向](#)

[計劃內容](#)

[閱讀蟾修](#)

[立即報名](#)

[關於我們](#)

[聯絡我們](#)

[調查員登入](#)





# 如何提交簡報：使用 HKHerpPortal

密碼：[hkherpscientist](#)

## Guest Area

Please enter the password below.

Password  
●●●●●●●●●●

---

Go



# 如何提交簡報：使用 HKHerpPortal



環保基金：公民科學家計劃 - 由認識入侵物種到保育兩爬多樣性

ECF: Citizen Science Programme - Conserving Herpetofauna Diversity through Raising Awareness of Invasive Species

[最新動向](#) [計劃內容](#) [閱讀蟾修](#) [立即報名](#) [關於我們](#) [聯絡我們](#) [調查員登入](#)

## 訓練內容

### 簡介會

2019年4月18日 晚上7時15分  
錫安社會服務處

課堂教材 / 功課:



簡介會教材

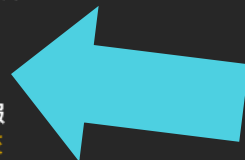
### 講座(一) | 香港兩爬多樣性及辨認

2019年4月26日 晚上7時15分  
錫安社會服務處

課堂教材 / 功課:



小組研習簡報  
5月2日前提交



# 如何提交簡報：使用 HKHerpPortal

## [小組研習] 簡報提交

The name and photo associated with your Google account will be recorded when you upload files and submit this form. Not [kestrell@connect.hku.hk](mailto:kestrell@connect.hku.hk)? [Switch account](#)

\* Required

組別 \*

- 第一組
- 第二組
- 第三組

小組研習題目 \*

Your answer

簡報上傳 \*

請提交PDF檔。

ADD FILE

SUBMIT



# 小組研習

主題：兩爬入侵物種及其緩解措施 (每一組負責講解一種兩爬入侵物種)

Invasive species and their mitigation measures

形式：口頭報告 + PowerPoint 簡報

簡報提交日期：5月2日(星期四) 23:59 或之前以PDF檔案形式提交簡報

匯報日期：5月3日(星期五) (第二次講座當天)

其他要求：

1. 每一組需要在**4月29日(星期一)或之前**，選定小組研習題目，並於WhatsApp群組通知 HKHerp Team，題目選擇先到先得。
2. 最少引用五篇學術期刊和論文





講座(二)  
認識入侵種及本計劃研究  
宋亦希博士

# 意見調查



<https://forms.gle/kQE9h6DuzkCMERQNA>

